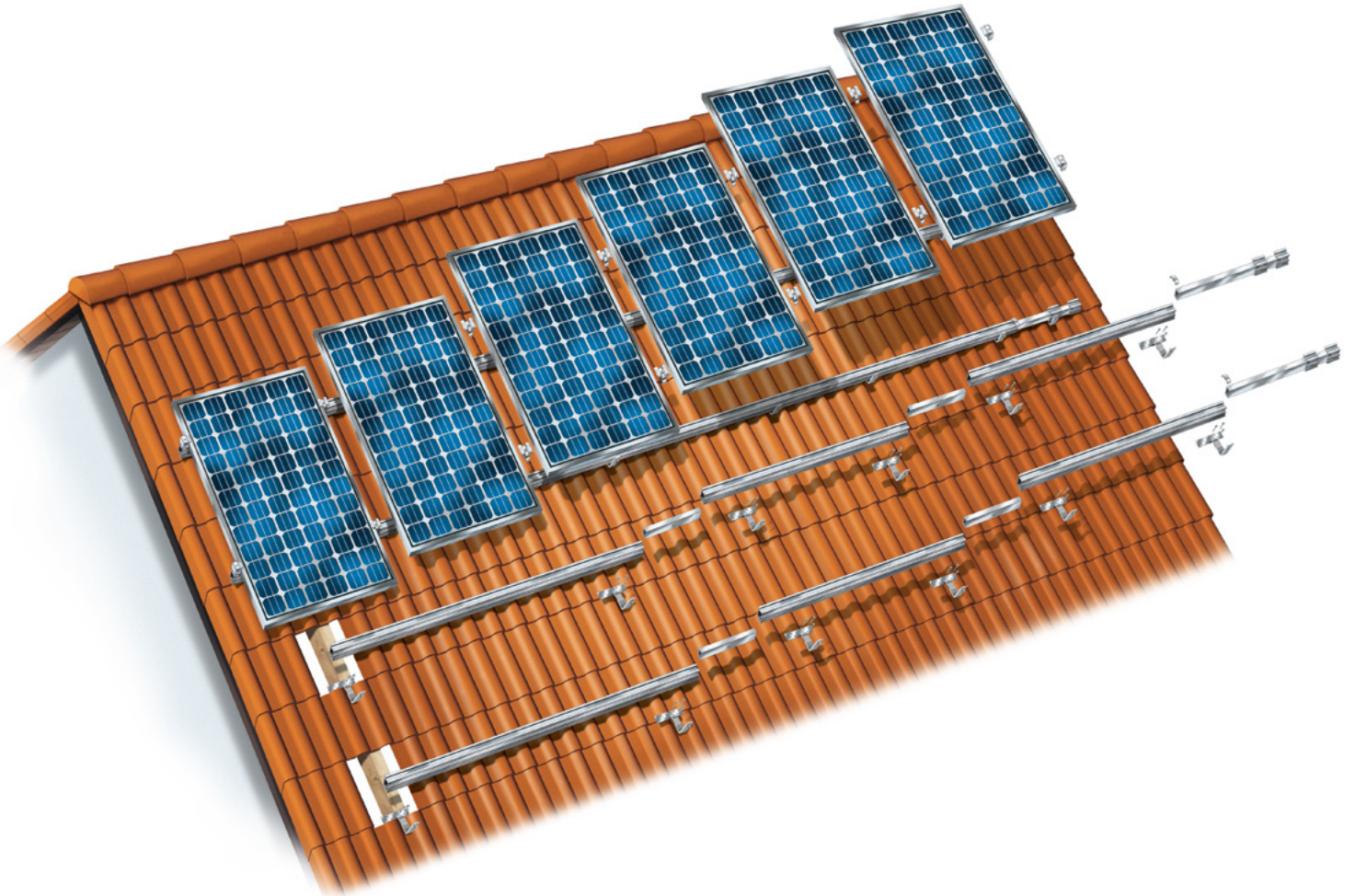
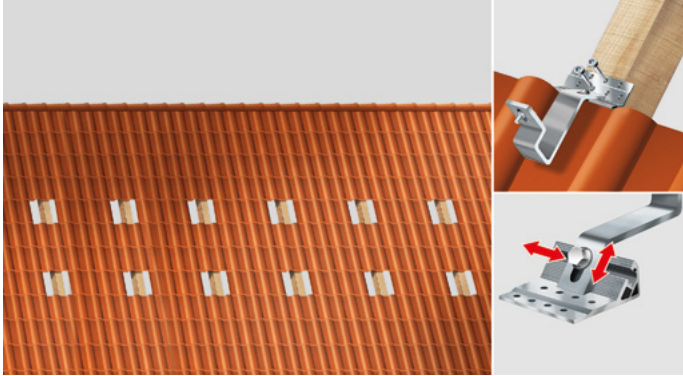


# ISTRUZIONI DI MONTAGGIO

- Impianto fotovoltaico su tetto inclinato con tegola
- Impianto fotovoltaico su tetto inclinato: ondulina o lamiera grecata
- Impianto fotovoltaico su tetto inclinato in lamiera grecata



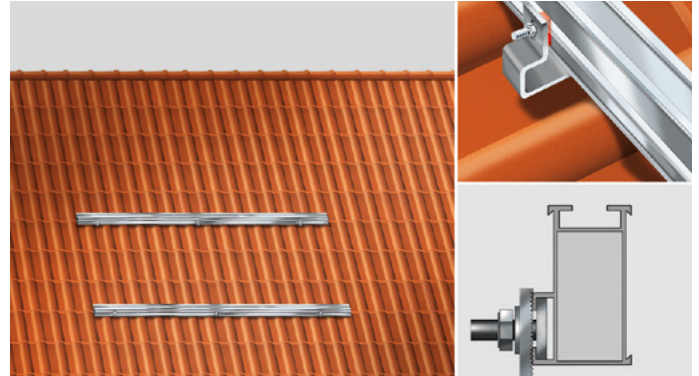
# IMPIANTO FOTOVOLTAICO SU UN TETTO INCLINATO CON TEGOLA



## Passo 1

Identificare il punto di fissaggio secondo la progettazione. Spostare le tegole e posizionare il gancio in modo che non eserciti pressione sulla tegola. Se necessario regolare il gancio universale regolabile e comunque serrare sempre la vite alla base del gancio con una coppia di serraggio di 20-25 Nm. Fissare la base del gancio con minimo 3 viti DIN 571 6x100 mm in acciaio inox A2 (Art. 0193 6 100).

Indicazione: i ganci per tegole non sono calpestabili, in quanto le tegole sottostanti possono subire danni.



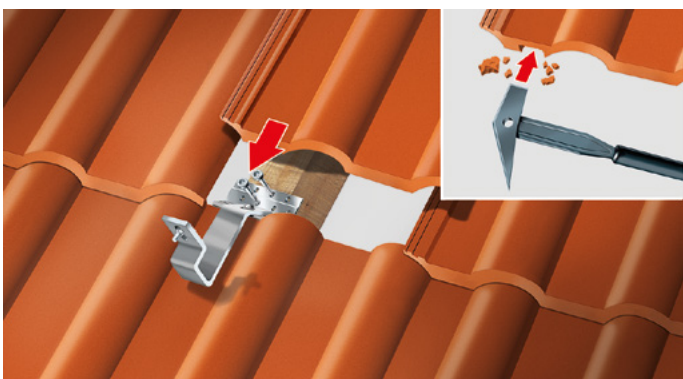
## Passo 3

Montare provvisoriamente i profilati Zebra Solar per l'intero campo dei moduli ai ganci, successivamente allineare i profilati, verificare il posizionamento della vite testa martello e serrare in modo definitivo (coppia di serraggio 13-15 Nm)

Importante: lo sbalzo laterale del profilo non deve superare i 40 cm.

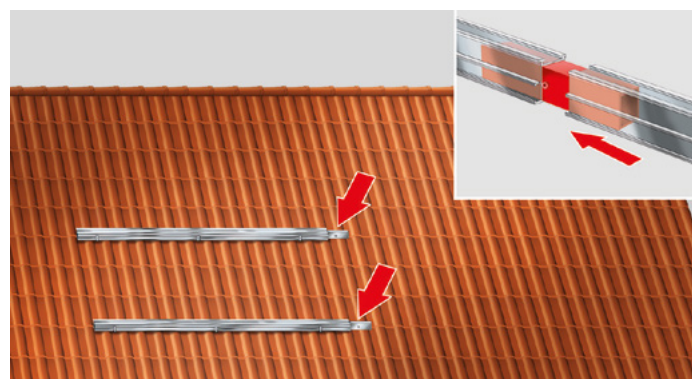
### Avviso:

Dopo aver serrato la vite testa martello, verificare che il segno di posa sia posizionato in verticale.



## Passo 2

Per garantire il posizionamento corretto della tegola, può essere necessario ritagliare la tegola superiore. In caso di tegola marsigliese potrà essere necessario ritagliare anche la tegola inferiore.

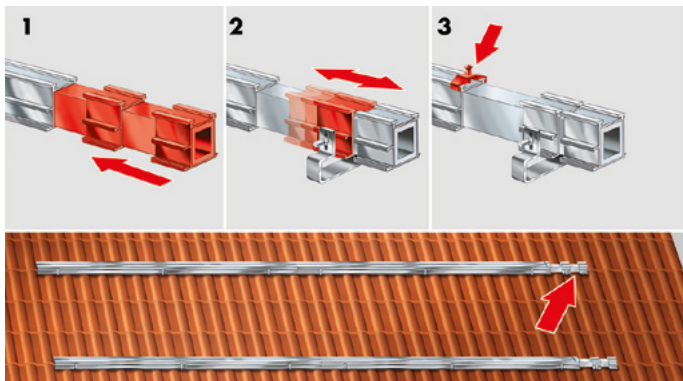


## Passo 4

Per la giunzione tra due profili infilare metà dell'elemento di giunzione (fino al riscontro del rivetto) all'interno del profilo già montato; seguente-mente montare il profilo successivo infilandolo nella restante parte dell'elemento di giunzione. Non serve avvitare.

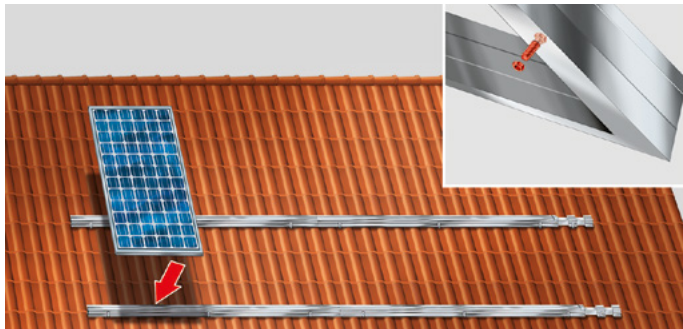
Nota: Si consiglia di interrompere la struttura ogni massimo 12 m per permettere le dilatazioni termiche.





### Passo 5

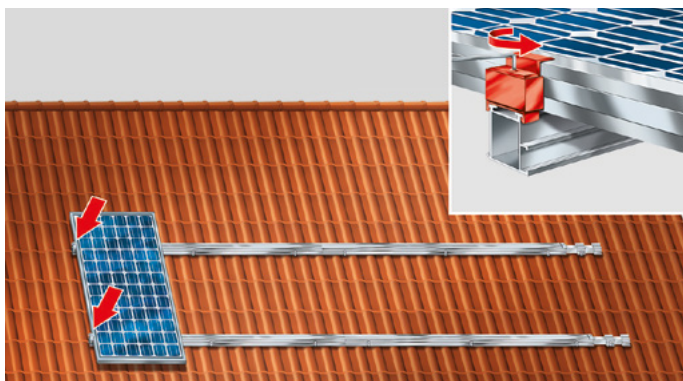
1. Infilare l'elemento telescopico nel profilato Solar.
2. Avvitare il componente mobile all'ultimo gancio e allineare l'elemento telescopico.
3. Fissare la graffa di arresto al pezzo terminale dell'elemento telescopico con una coppia di serraggio di 15 Nm.



### Passo 6

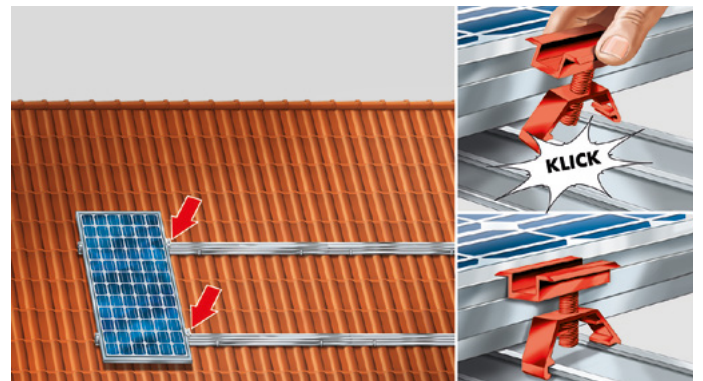
Prima del montaggio dei moduli, predisporre i moduli dell'ultima fila con una sicura antiscivolo:

avvitare viti t.e. M6x20 in inox A2 (Art. 0096 6 20) con dadi M6 in inox A2 (Art. 0322 6) nei fori inferiori delle cornici dei moduli. In caso di moduli di elevato formato utilizzare viti M8x20. Successivamente posizionare il modulo sull'ultimo profilato assicurandosi che le viti appena installate all'interno della cornice del modulo vadano in battuta sul profilo Solar.



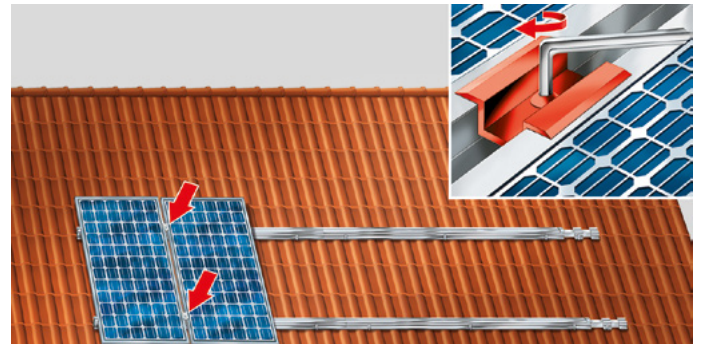
### Passo 7

Posizionare la graffa terminale a filo del modulo. Adattare la graffa terminale alla cornice e fissarle con una coppia di serraggio di 8-10 Nm. Indicazione: Durante il montaggio dei pannelli fotovoltaici devono essere rispettate le istruzioni di montaggio del fornitore dei pannelli.



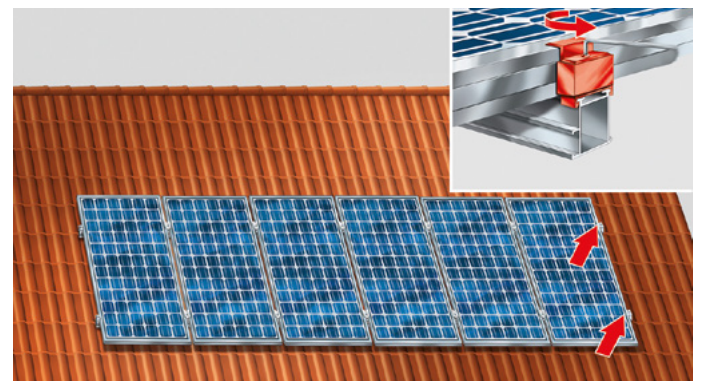
### Passo 8

Inserire la graffa centrale sul profilato Solar e posizionarla in modo aderente al modulo.



### Passo 9

Infilare a fianco il prossimo modulo e serrare la graffa centrale con una coppia di serraggio di 8-10 Nm.



### Passo 10

Posizionare l'ultimo pannello fotovoltaico, infilare la graffa terminale e fissarla con una coppia di serraggio di 8-10 Nm.